

# Saint Antonin

## Eau «secours» du confort quotidien



mg

Quand l'organisme se bloque, entraînant lourdeurs, ballonnements et humeur en berne, l'esprit, lui, se met en quête de liberté et de légèreté retrouvée.

**1 Français sur 2 est concerné par un inconfort digestif** et plus particulièrement par des douleurs abdominales (23%) et un transit irrégulier (21%)\*. Pour activer le retour à la normale, on se tourne vers des solutions naturelles, on se supplémente en compléments alimentaires et on pratique des auto-massages... Mais bien souvent on oublie que le premier réflexe salvateur en cas de troubles digestifs : c'est de bien s'hydrater !

Alors quand la journée s'annonce pesante on fait le choix Saint Antonin. Ne vous fiez pas uniquement à sa tête d'ange, Saint Antonin est une eau minérale naturelle magnésienne, calcique et sulfatée dont les caractéristiques minérales en font une véritable alliée de la légèreté.

Saint Antonin, c'est étonnant comme ça libère !





## La Source de l'Ange

L'Eau minérale naturelle Saint Antonin puise sa source près de Saint-Antonin-Noble-Val, un village médiéval du Tarn et Garonne, dans les gorges de l'Aveyron. Tout au long de son parcours au travers des roches calcaires souterraines, l'eau minérale naturelle Saint Antonin se dote de minéraux précieux qui lui confèrent des bénéfices pour le bon fonctionnement du corps. La source de l'Ange où elle est puisée à 90 mètres de profondeur se situe au cœur d'un site protégé, dans lequel toute activité est strictement réglementée pour préserver la qualité et la pureté de l'eau.

Les propriétés de l'eau de Saint Antonin sont connues depuis l'époque romaine, comme en témoignent les vestiges de thermes antiques à Saint-Antonin-Noble-Val.

Au début du XX<sup>e</sup> siècle, l'installation d'une station thermale, très prisée à l'époque, a permis d'accueillir de nombreux curistes.

Aujourd'hui Saint Antonin investit les rayons de nos supermarchés pour offrir au plus grand nombre une nouvelle alternative bien être au quotidien.



## Eau Minérale Naturelle Saint Antonin

Pack de 6x1L - 2,72€  
Prix de vente conseillé en GMS

## « Eau » secours du confort quotidien

Composé à 60% d'eau, notre corps a besoin d'un apport quotidien de plus de 1,5 litre d'eau. Et pourtant, seulement 40% des Français déclarent boire entre 1 et 1,5 litre d'eau par jour \*\*. Or, le manque d'hydratation est une des principales causes d'un transit irrégulier. Et si l'on se tournait vers les eaux sulfatées magnésiennes ?

Saint Antonin est une eau minérale naturelle plate, riche en 3 minéraux essentiels reconnus pour leur utilité sur le bien-être quotidien.

### MAGNESIUM + CALCIUM + SULFATES

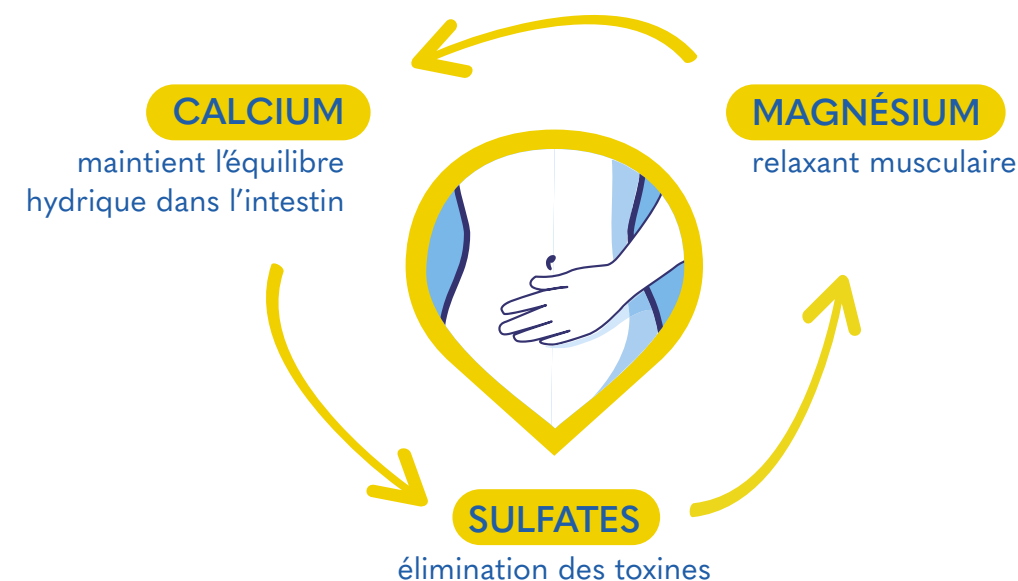
mg	MAGNÉSIUM (89 mg/L soit 21% des VNR****)
Ca	CALCIUM (568 mg/L soit 71 % des VNR****)
SO <sub>4</sub>	SULFATES (1450mg/L)

La composition minérale unique de l'eau minérale naturelle Saint Antonin lui confère un intérêt pour notre bien-être.

En effet, selon un Rapport de l'Académie de Médecine\*\*\*, les eaux minérales sont connues pour leur possible effet laxatif et en particulier les eaux magnésiennes sulfatées.

Sans nitrates (<au seuil de détection) et avec un taux de sodium faible, Saint Antonin convient aussi aux personnes soumises à un régime sans sodium.

## Saint Antonin , des minéraux utiles



Boire 1L d'eau minérale naturelle Saint Antonin par jour participe à la bonne hydratation, au confort général et aide à se sentir léger et en forme. L'eau minérale Saint Antonin ne fait l'objet d'aucun traitement et l'absence de nitrates (en dessous du seuil de détection) dans sa composition en fait une eau exceptionnellement pure. Neutre et agréable en bouche, Saint Antonin se boit facilement, à tout moment de la journée.

\*IFOP 2021-étude sur 1004 personnes âgées de 18ans et +

\*\*Enquête TOLUNA Harris Interactive pour l'Observatoire SantéPro BTP- 2023

\*\*\*Rapport ANM-DGS 8- juin 2021

\*\*\*\*V.N.R. : Valeurs Nutritionnelles de Référence UE 1169/2011: 800mg de calcium par jour- 375mg de magnésium par jour



# Saint Antonin

mg



3 questions à  
Thierry HANH,  
Médecin Nutritionniste

**1** Quelles sont les propriétés minérales de Saint Antonin ? C'est une eau minérale naturelle magnésienne sulfatée et calcique dont les minéraux présentent des propriétés reconnues par l'Académie de Médecine. Les actions des ions sulfates et du magnésium se potentialisent. Leur synergie favorise l'hydratation du bol fécal et l'excrétion des voies biliaires.

**2** Peut-on boire quotidiennement l'eau minérale Saint Antonin ou faut-il faire des cures ? Saint Antonin est une eau du quotidien, on peut aisément consommer 1L de Saint Antonin par jour, mais certains la consomment en cure. Connaissant les propriétés minérales de cette eau, l'essentiel est de maintenir un confort digestif et un transit régulier au long cours.

**3** Est-ce qu'il y a des moments au cours de la journée où il est préférable de la boire ? Avant tout, il s'agit de bien s'hydrater durant toute la journée. Avant, pendant et après les repas, il n'y a pas de règle pour s'hydrater. En revanche une répartition homogène des quantités de boisson est à privilégier au cours de la journée.

[www.saintantonin.com](http://www.saintantonin.com)