

Soins Essentiels  
Peaux Sèches et Sensibles

# Curél



NOUVEAUTÉS

La marque  
N°1 au Japon  
pour les peaux  
sensibles\*  
débarque  
en France



# LA J-BEAUTY, ON Y EST TRÈS SENSIBLE

C'est peu de dire que, et depuis quelques années déjà, le Japon suscite un enthousiasme sans cesse grandissant, à tel point d'ailleurs que le pays a dû prendre d'indispensables mesures pour gérer le flux de touristes venus du monde entier. Pas sûr que cela suffise à réfréner notre envie de découvrir le pays du Soleil-Levant, on rêve tous de déambuler dans les quartiers mode de Shibuya (saviez-vous qu'on y trouvait le plus grand carrefour au monde) ou Shinjuku à Tokyo, ou bien encore les temples et les sanctuaires de Kyoto. Mais d'une manière plus générale, l'envie de Japon est partout et assez omniprésente dans notre vie quotidienne ! On mange bentos, sushis et takoyaki, on a emballé nos cadeaux de Noël dans des furoshikis, ces jolis tissus colorés, et maintenant qu'on a compris en quoi ça consistait, on rêve d'atteindre notre « ikigai ». Quant à la J-Beauty, cela fait bien longtemps qu'elle nous a conquise...

Il faut dire qu'en matière de soins, on peut affirmer que les Japonaises sont des perfectionnistes. Pour elles, prendre soin de sa peau est presque une obligation, un signe de respect envers les autres autant qu'envers soi-même. En effet, le visage y est considéré comme le reflet de sa personnalité, ce qui explique le soin particulier que les Japonaises accordent à la qualité et à la texture de leur peau, et à leur teint également. Cela justifie pourquoi elles sont devenues des expertes particulièrement pointues en matière de soins de la peau, exigeantes sur les formules et surtout à la recherche de textures toujours plus extraordinaires afin de pouvoir les appliquer en layering, et atteindre ainsi une peau parfaite, à tel point d'ailleurs que ces galéniques innovantes ont largement influencé nos marques occidentales.

**Et si, au lieu de s'en inspirer, on allait plutôt chercher cette expertise « à la source » ? Alors que près de la moitié des femmes déclarent avoir une peau intolérante ou sensible<sup>(1)</sup>, on ne peut en effet que se réjouir en apprenant que Curél,**

**la marque n°1 au Japon pour les peaux sensibles\*, arrive pour la première fois en France.** C'est bien simple, dans ce pays, il s'agit d'une véritable institution et quoi de plus normal lorsqu'on sait que l'histoire de la marque du groupe Kao (dont il est toujours utile de préciser qu'il s'agit du leader des biens de grande consommation au Japon et surtout d'une des sociétés investissant le plus en matière de Recherche & Développement avec pas moins de 3 000 chercheurs à l'œuvre dans le monde...) a débuté il y a maintenant 40 ans. Quatre décennies qu'elle a mis à profit pour en apprendre toujours plus sur la structure de la peau, avec à la clé plus de 90 publications dans des revues scientifiques au sujet des céramides, faisant au passage de Curél l'une des marques les plus prolifiques en la matière.

C'est ainsi que ses chercheurs, en travaillant à la compréhension de tous les aspects de la peau sèche et sensible, ont découvert le rôle clé des céramides pour la santé de la peau, et plus particulièrement pour celle des épidermes délicats. Ils ont ainsi constaté que les céramides jouaient un rôle absolument essentiel à une barrière cutanée solide, garantissent hydratation, éclat et confort de la peau. Si la thématique de la « barrière cutanée » semble parfois être le nouvel engouement des marques de cosmétiques, il est important de souligner qu'en la matière, Curél bénéficie d'une expertise inégalée, elle qui a toujours veillé à placer la bonne santé de la barrière cutanée au cœur de sa démarche. Ce n'est d'ailleurs pas sans raison que la marque est recommandée par les dermatologues au Japon\*\*, ces derniers sachant pouvoir compter sur ses formules haute tolérance pour ne pas prendre le risque d'indisposer la peau délicate de leurs patients.

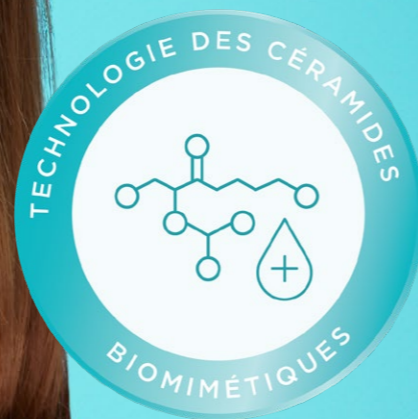
**Au pays du Soleil-Levant, le catalogue de Curél est particulièrement dense et compte des cinquantaines de références permettant de répondre avec précision et efficacité aux principales problématiques des peaux sensibles, ce sont dans un premier temps les 6 références incontournables de la marque qui seront proposées en France.** Un condensé certes, mais qui suffit à lui seul pour exprimer pleinement la quintessence de ce qui fait la singularité de Curél, parfaite synthèse entre l'expertise de Kao (sur plus de 44 000 m<sup>2</sup>, l'usine où sont fabriqués les produits de la marque est un bijou de technologie, répondant à des critères aussi exigeants que ceux de la production pharmaceutique) et le précieux héritage des rituels ancestraux des femmes japonaises. Parmi ces derniers, citons par exemple l'importance du double nettoyage (l'un des fondamentaux des habitudes nipponnes) ou bien encore l'usage de l'essence, un produit qui peut véritablement jouer le rôle de game changer au sein d'une routine beauté.

(1) Femmes entre 18 et 64 ans, peau sensible, N=200, Juillet-août 2023. | \*INTAGE inc SRI, marché des produits peaux sensibles, Mars 2018 à Décembre 2023, en valeur.  
\*\* Recommandé par 89% des dermatologues au Japon, source Macromill CareNet, Décembre 2021, Japon



# LES CÉRAMIDES : ESSENTIELS À LA FONCTION BARRIÈRE

On le sait, la couche cornée, la plus externe de la peau, joue une fonction essentielle dans la fonction de barrière de la peau, et l'altération de cette dernière est un facteur majeur pouvant entraîner la sensibilité de la peau et une perte d'hydratation significative. En effet, la couche cornée est constituée de cornéocytes et de lipides intercellulaires, ces derniers formant le « ciment » qui permet de retenir l'eau dans cette couche. **Pour rappel, les céramides sont les principaux composants des lipides intercellulaires, ils jouent donc un rôle très important dans le maintien de la fonction barrière de la couche cornée et empêchent ainsi la perte en eau.** Les recherches approfondies de Curél sur la peau sensible ont démontré qu'une couche cornée avec un taux de céramides élevé était bien moins sujette à la perte d'eau transépidermique (TEWL), et possédait de facto une meilleure fonction barrière. Le rêve sans doute pour les personnes ayant une peau sensible et dont la fonction barrière, moins efficace, devient plus vulnérable face aux agressions extérieures, ce qui peut entraîner des problèmes cutanés (rougeurs, irritations...).



## La Technologie des Céramides Biomimétiques Curél

La Technologie des Céramides Biomimétiques développée par les chercheurs de Curél améliore la fonction barrière de la peau, préservant la couche cornée et empêchant la perte en eau. Pour ce faire, elle imite les céramides naturellement présents dans le corps pour reconstituer la barrière d'hydratation et maintenir une peau saine et éclatante, transformant ainsi le soin de la peau en un geste bien-être complet. **Le Système Soins Céramides Curél agit en synergie avec la peau pour préserver, reconstituer et promouvoir les céramides naturels hydratants dans la peau, transformant ainsi une peau sèche et sensible en une peau profondément hydratée et éclatante. Le Système Soins Céramides Curél adopte une approche en trois volets :**

- **Préserver** les céramides lors du nettoyage.
- **Reconstituer** les céramides à l'aide d'un hydratant.
- **Améliorer** la production des céramides naturels pour restaurer l'hydratation et renforcer la barrière cutanée grâce à l'extrait d'eucalyptus naturel contenu dans nos formules.

## Le Double Nettoyage et la Double Hydratation, deux réflexes salvateurs pour la barrière cutanée

Pratiqués depuis des siècles, le Double Nettoyage et la Double Hydratation sont fondamentaux dans les soins japonais. **Ces rituels garantissent un nettoyage en profondeur et une hydratation à plusieurs niveaux, contribuant ainsi à maintenir une peau saine et équilibrée et à renforcer l'efficacité des autres produits de soins.**

Le rituel de double nettoyage et de double hydratation Curél est composé de produits conçus pour agir en synergie, garantissant que chacun d'eux renforce les bienfaits revitalisants du soin précédent.

### 1. Démaquiller

Éliminer en douceur les résidus de la journée, que ce soit le maquillage, les impuretés ou les traces de pollution.

### 2. Nettoyer

Délicatement nettoyer la peau en profondeur sans perturber la barrière d'hydratation naturelle.

### 3. Préparer

La première étape d'hydratation, essentielle pour préparer la peau à recevoir les soins et mieux absorber les céramides.

### 4. Hydrater

Hydrater en profondeur et renforcer la barrière cutanée en reconstituant les niveaux de céramides.





# ÉTAPE 1

Pour cette étape, deux options au choix

## Lait Démaquillant

Ce lait démaquillant constitue la première étape de la routine du double nettoyage, mais il peut aussi s'utiliser seul. Texture de prédilection recommandée pour les peaux sèches, il ne se contente pas de démaquiller efficacement mais débarrasse aussi la peau de tout ce qui peut l'encrasser au cours de la journée : sébum, impuretés, poussière et pollution. Ce démaquillant permet aussi d'enlever efficacement le maquillage des yeux, d'apaiser la peau et ses rougeurs et d'hydrater. Et tout cela dans la plus absolue douceur cela va sans dire, sans jamais générer de frottements et surtout en préservant, protégeant et reconstituant les céramides naturels de la peau. Grâce à sa formule apaisante et hydratante s'appuyant sur la Technologie des Céramides Biomimétiques, il fera plus particulièrement le bonheur des peaux sèches et sensibles, qui apprécieront au passage le confort qu'il offre à l'usage. **Pour en profiter pleinement, on dépose simplement 3 à 4 pressions sur un coton que l'on applique ensuite délicatement sur le visage, les lèvres et les yeux. On peut si on préfère simplement le masser du bout des doigts et finissant par le passage d'un coton ou d'un linge doux pour retirer délicatement l'excédent. Dans tous les cas, aucun rinçage n'est nécessaire, rien de plus pratique.**

le + sensorialité du lait

Texture **fluide & légère, effet peau nue, ne laisse pas de fini gras**



NOUVEAU

Lait Démaquillant  
Curél

Flacon pompe 200ml, 16€90



## Gelée Nettoyante Démaquillante

Les goûts et les couleurs ne se discutent pas alors, si on préfère se démaquiller aux doigts, on choisira alors pour la première étape de son double démaquillage cette gelée qui, elle aussi, peut être utilisée seule. Son plus ? Délicate et soyeuse, sa texture se transforme au contact de la peau. L'eau s'évapore alors pour laisser place à la phase huileuse qui peut être massée à l'infini sans générer la moindre friction ni même irriter la peau. **Ainsi, elle démaquille en douceur et efficacement les peaux sèches et sensibles tout en préservant les céramides naturels de la peau. Comment tirer le meilleur parti de cette gelée ? On masse délicatement une noisette de produit sur peau sèche en mouvement circulaires avant de rincer abondamment à l'eau. Sur les yeux, on l'applique doucement sur les paupières de haut en bas.**

le + sensorialité de la gelée

Texture **délicate & soyeuse**



NOUVEAU

Gelée Nettoyante Démaquillante

Curél

Tube 130g, 14€90

# LE DOUBLE NETTOYAGE

C'est incontestablement l'un des secrets des Japonaises pour afficher une si jolie peau : démaquiller puis nettoyer. Plein de bon sens, ce rituel en deux étapes invite à faire se succéder un produit à base lipidique afin de capturer les corps gras sans l'agresser, puis un second produit pour parfaire le nettoyage et permettre à la peau d'être purifiée en profondeur. Un combo permettant d'obtenir une peau parfaitement démaquillée, nettoyée et purifiée. Ainsi, le visage est prêt pour la suite de la routine beauté et à même de mieux

absorber les actifs des soins qui, en pénétrant plus profondément dans l'épiderme, se révéleront plus efficaces. **Notons à ce sujet que tous les nettoyants Curél sont formulés sans parfum, sans colorant, testés dermatologiquement et se distinguent par leur pH physiologique. Grâce à leurs formules, la gelée et la mousse préservent les céramides car ils permettent un nettoyage doux et sans frictions de la peau. Le Lait va quant à lui préserver et reconstituer les céramides puisqu'il est doté de la Technologie des Céramides Biomimétiques.**

# ÉTAPE 2

Pour compléter le démaquillage

## Mousse Nettoyante Visage

Deuxième étape du double nettoyage et sans doute la plus importante si l'on veut faire preuve de minutie puisqu'elle permet d'éliminer les ultimes résidus de maquillage. Pour cela, on mise sur cette mousse onctueuse au possible, aussi douce qu'un nuage et qui va venir nettoyer les impuretés délicatement et en profondeur (les deux ne sont pas incompatibles et c'est là tout le charme de Curél), laissant la peau douce et ne venant surtout jamais déséquilibrer l'hydratation naturelle de la peau. **Spécifiquement conçue pour les peaux sèches et sensibles, cette mousse permet de préserver les céramides de la peau. Deux pressions du produit au creux de la main, puis il suffit de masser doucement sur le visage humide avant de rincer abondamment à l'eau.**

le + sensorialité de la mousse

Texture **douce, aérienne & onctueuse**



NOUVEAU

Mousse Nettoyante Visage

Curél

Flacon pompe 150ml, 15€90



# L'ESSENCE MÊME D'UNE PEAU EN PARFAIT ÉTAT



Fundamental Solutions  
For Dry, Sensitive Skin

## Curél



HYDRATATION INTENSE  
INTENSIVE  
FEUCHTIGKEITSPFLEGE

Essence Hydratante  
Préparatrice Visage  
Feuchtigkeitsspendende  
Essenz

5.0 FL. OZ / 150 ml

**+120%**  
D'HYDRATATION<sup>(5)</sup>

**NOUVEAU**

Essence Hydratante Préparatrice Visage

Curél

Flacon pompe 150ml, 19€90

**T**out comme ils prônent le double nettoyage, les Japonais sont aussi adeptes de la **double hydratation** car on le sait, les reines du layering superposent toujours au minimum deux soins, et même jusqu'à neuf produits sur leur routine de beauté globale quotidienne. Ici, l'association de deux textures complémentaires va permettre de réguler l'équilibre hydrique de la peau et renforcer sa barrière naturelle, évitant ainsi la sécheresse ou bien encore l'excès de sébum. **La première étape consiste à préparer la peau afin de la mettre dans de bonnes dispositions pour recevoir les soins qui suivent, tandis que la seconde permet de « sceller » l'hydratation dans la peau en reconstituant efficacement la barrière.**

**Cette gestuelle est très efficace lorsqu'on a la judicieuse idée de l'adopter avec les soins Curél qui, pour rappel, s'appuient sur la Technologie des Céramides Biomimétiques, spécifiquement élaborée pour protéger et renforcer la barrière cutanée.** Minimaliste dans le bon sens du terme, chacun de ces produits au pH physiologique est formulé avec exigence, garanti sans parfum ni colorant et testé dermatologiquement pour s'assurer d'une tolérance même auprès des peaux délicates.

**Pour réaliser la première étape du rituel d'hydratation, si essentielle pour préparer la peau à absorber davantage de céramides, il existe une galénique, typiquement asiatique et encore peu adoptée dans nos contrées, qui se révèle encore plus adéquate : l'Essence évidemment.** Aussi appelée Eau de

Soin, elle se présente sous une forme liquide mais attention à ne pas s'y méprendre car elle n'a absolument rien à voir avec la lotion que l'on utilise pour simplement parfaire le démaquillage. Ici, c'est un véritable soin hybride se présentant sous forme ultra liquide et qui a véritablement pour but de préparer la peau afin de la rendre plus réceptive aux soins qui vont suivre et d'en booster les effets. Sa forme aqueuse gorge littéralement la peau d'eau et la rend ainsi plus perméable.

**L'utilisation d'une essence préparatrice est un socle fondamental dans la routine de soins de la peau japonaise et, en tant que marque n°1 au Japon pour les peaux sensibles\* dans le pays, Curél se devait d'en proposer une exceptionnelle.**

Spécifiquement développée pour apporter un maximum de confort aux peaux sèches et sensibles, elle s'appuie sur la Technologie des Céramides Biomimétiques. Non contente de préparer la peau à mieux absorber la crème à suivre, cette lotion hydrate aussi instantanément, apaise et soulage les tiraillements et cela notamment grâce à la glycérine. Son utilisation n'est pas encore forcément intuitive chez nous mais que chacun se rassure, elle est d'une simplicité d'utilisation déconcertante. Après le nettoyage, on prélève trois à quatre pompes d'Essence Hydratante dans le creux de la main, que l'on applique par pressions légères des paumes sur le visage. On peut même l'appliquer sur une peau préalablement humidifiée ou au sortir de la douche, cela fonctionne aussi très bien et on sent immédiatement sous nos doigts une peau douce, souple et même légèrement rebondie.

le **+** sensorialité de l'essence

**Soin hybride sous forme ultra liquide,**  
pour une peau **douce, rafraîchie & souple**



# DES SOINS SUR-MESURE POUR PEAUX SÈCHES ET SENSIBLES

Les soins venus du Japon, comme ceux de Curél, sont parfaitement adaptés à tous les types de peaux, qu'elles soient asiatiques, caucasiennes ou encore d'autres ethnicités. Avec deux soins hydratants au choix, chacun peut trouver celui qui répond idéalement aux besoins spécifiques de son épiderme.

Chacun s'appuie sur la Technologie des Céramides Biomimétiques, imitant les céramides naturels de la peau pour reconstituer efficacement la barrière d'hydratation et garder (ou retrouver) une peau saine et radieuse.

**NOUVEAU**  
**Fluide Hydratant Léger Visage**  
**Curél**  
Flacon pompe 120ml, 22€90

## Fluide Hydratant Léger Visage

En français, il est dénommé « fluide », mais en anglais c'est un « Facial Milk », c'est dire à quel point alors sa galénique est ultra légère, évanescence même. Il réussit donc la prouesse d'apporter une véritable hydratation, de restaurer le confort de la peau et de la laisser douce et éclatante, tout en donnant la sensation de ne rien avoir dessus, une vraie prouesse ! En effet, spécifiquement développé pour les épidermes secs et sensibles, il les protège du dessèchement et des irritants extérieurs, en reconstituant les céramides et en renforçant la barrière cutanée grâce à la Technologie Biomimétique aux Céramides Curél. **Seul, il se révèle déjà hautement enthousiasmant mais si on a en plus eu la bonne idée de le faire précéder de l'Essence Hydratante Préparatrice Visage, alors là, on donne à la peau toutes les chances d'être protégée des agressions extérieures.**

le + sensorialité du fluide

Texture **légère & apaisante**

LA PEAU EST  
**x3.5**  
PLUS  
HYDRATÉE<sup>(6)</sup>

## Crème Hydratante Intense Visage

Le best-seller de la marque, c'est lui, rendez-vous compte qu'il s'en vend un pot toutes les 30 secondes<sup>(8)</sup>, on peut même parler de triomphe à ce niveau. Et on le comprend aisément dès la première utilisation tant ce produit se révèle agréable à utiliser et efficace. À sa dénomination, on s'attendrait à une crème riche et dense mais c'est tout le contraire, voici encore une texture époustouflante ! **On fond pour cette crème fraîche, ultra légère, fondante et surtout diablement hydratante ! Riche de la Technologie Biomimétique aux Céramides Curél, elle reconstitue les céramides et renforce la barrière cutanée qui « emprisonne » ainsi l'hydratation, protégeant ainsi les peaux même les plus sèches et sensibles de la sécheresse et des stimuli extérieurs.**

**NOUVEAU**  
**Crème Hydratante Intense Visage**  
**Curél**  
Pot 40g, 22€90



**98%**

DES PERSONNES INTERROGÉES TROUVENT QU'ELLE A CONTRIBUÉ À PRÉVENIR LE RETOUR DE LA SÈCHERESSE<sup>(7)</sup>

le + sensorialité de la crème

Texture **ultra-légère mais hautement nourrissante**



Soins Essentiels  
Peaux Sèches et Sensibles

# Curél



**K**ao, leader dans la fabrication de produits de soins personnels, ménagers et cosmétiques, est l'une des 10 entreprises mondiales à obtenir de la part du CDP (et ce pour la quatrième fois) la note triple **A**, la plus élevée, pour ses initiatives durables liées au changement climatique, aux forêts et à la sécurité de l'eau.

**kaO**  
Kirei—Making Life Beautiful

LES PRODUITS CURÉL SONT DISPONIBLES EN PHARMACIES ET PARAPHARMACIES



BUREAU FRANCK DRAPEAU | Visuels sur demande ou téléchargeables sur : [www.franckdrapeau.com](http://www.franckdrapeau.com), Espace Journalistes  
Contacts presse : Ingrid, Marianne, Lélia, Lucie, Simon, Clara, Laura, Solène, Marjorie et Teddy | 01 44 54 04 04 | [beaute@franckdrapeau.com](mailto:beaute@franckdrapeau.com)