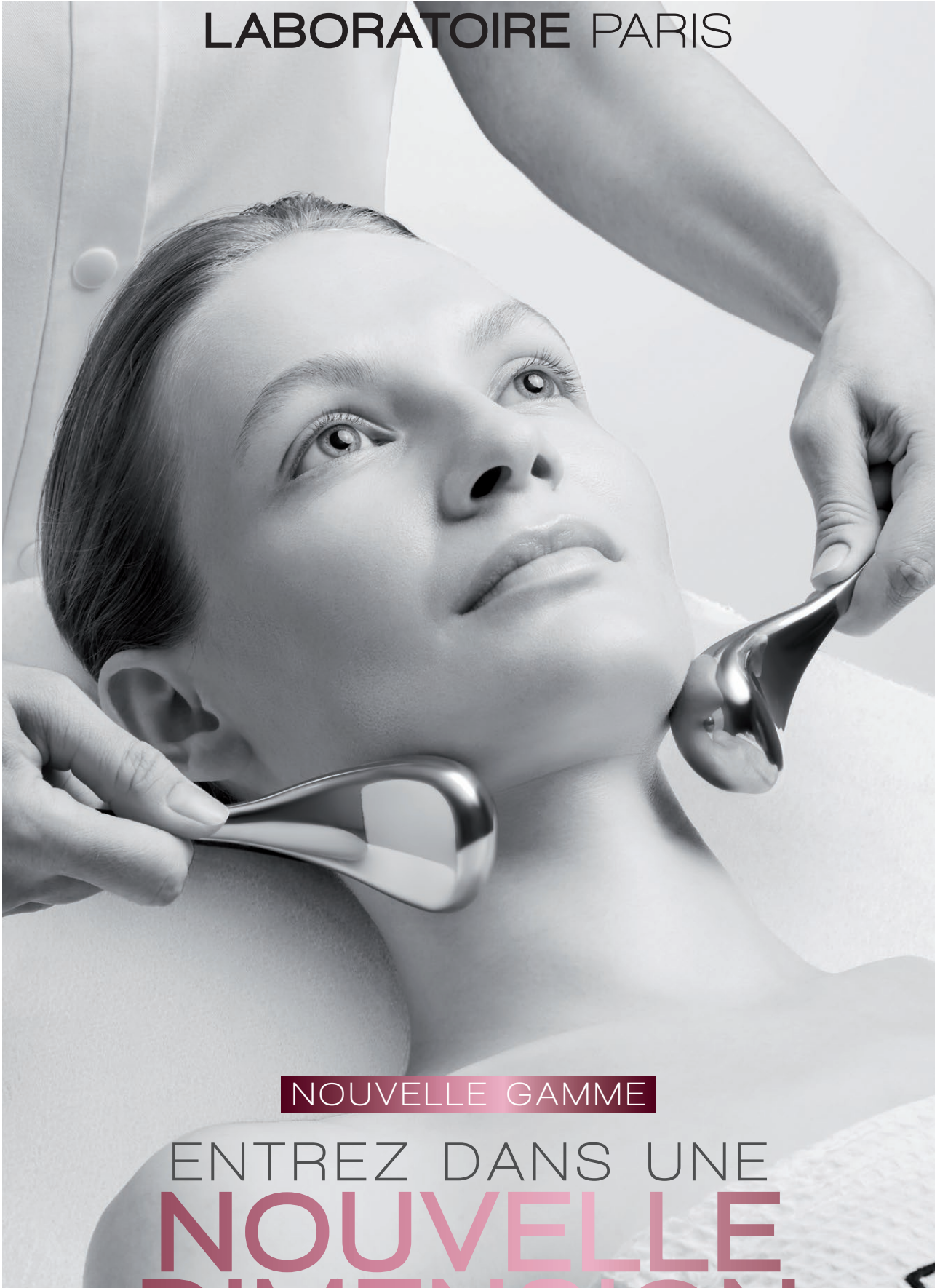


ERICSON

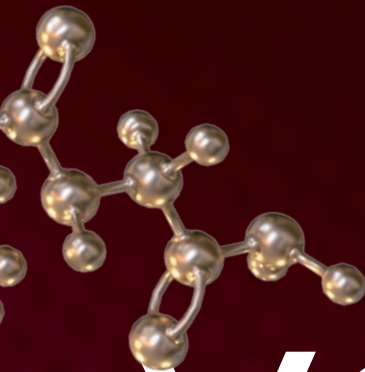
LABORATOIRE PARIS



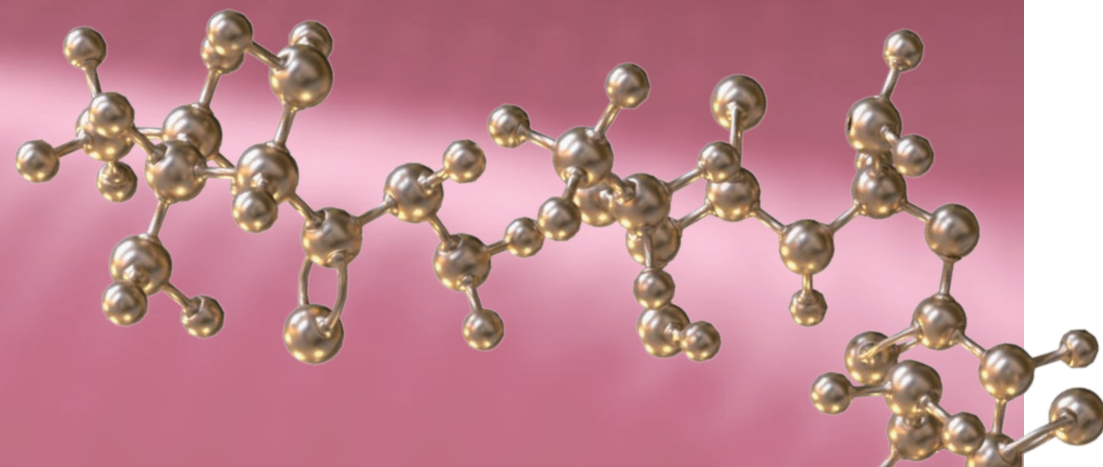
NOUVELLE GAMME

ENTREZ DANS UNE

**NOUVELLE
DIMENSION**



DES VOLUMES DANS L'ESPACE TEMPS



On ne s'en rendait pas forcément compte à l'époque où l'on étudiait encore au lycée mais finalement, la physique se révèle particulièrement pertinente dans bien des pans de notre vie quotidienne, et notamment lorsqu'il est question de nos préoccupations d'adultes en matière de... soins du visage. On avait bien intégré le fait que les 3 dimensions observables dans toute chose soient la largeur, la hauteur et la profondeur, mais on avait occulté le fait que Einstein avait théorisé l'existence d'une quatrième dimension au moins aussi essentielle : le temps. Force est de constater en effet, dans le reflet de notre miroir, que tout est indéniablement lié, le temps (et les années qui passent en l'occurrence) ayant un irréfutable lien avec la profondeur d'une ride, la largeur d'un visage qui perd en fermeté, la hauteur d'un épiderme qui tend à s'amoinrir... **Face à pareil constat, quoi de plus logique alors que de s'en remettre à une ligne de soins elle aussi 4D, ce que propose justement l'une des références en matière de cosmécutiques : ERICSON LABORATOIRE.** Si depuis sa naissance en 1962, la pépète française n'a eu de cesse de proposer des soins hautement technologiques, fortement concentrés en principes actifs à l'efficacité attestée, elle va cette fois encore plus loin en dévoilant SUPREME 4D, sa toute première ligne premium.

4 soins exceptionnellement concentrés à l'action complémentaire, développés par une équipe Recherche & Développement animée par une seule ambition : répondre le plus efficacement possible à la demande sans cesse croissante pour des produits anti-âge multifonctionnels et innovants. Une offre anti-âge globale s'inspirant en l'occurrence des ultimes avancées en médecine régénérative et basée sur les dernières technologies de régénération cellulaire, combinant le meilleur de la science et de la nature dans des formules d'exception qui veillent aussi à garantir un très haut degré de sensorialité. **Avec SUPREME 4D, ERICSON LABORATOIRE propose une gamme de soins régénérants avant-gardiste dont les formules, intégrant un complexe « réactivateur cellulaire » conçu pour reproduire les effets du rétinol et compenser les carences structurelles et fonctionnelles des peaux matures et/ou dévitalisées, agissent simultanément sur les 4 paramètres clés du vieillissement :**

PERTE DE SUBSTANCE
& STRUCTURE AFFAIBLIE

MANQUE DE FERMETÉ
& RELÂCHEMENT

IRRÉGULARITÉS PIGMENTAIRES
& TEINT TERNE

BARRIÈRE HYDROLIPIDIQUE AFFAIBLIE

Pour atténuer significativement ces 4 marqueurs, SUPREME 4D s'impose tel un anti-âge « *all inclusive* » conçu comme un prolongateur de jeunesse cellulaire. L'efficacité de chacun de ces 4 soins réside dans le fait que chaque formule agit simultanément sur les 3 compartiments cutanés afin de pallier les dysfonctionnements qui avec l'âge impactent à la fois l'épiderme (son renouvellement diminue de 50% entre 20 et 70 ans, il s'amincit du fait de l'aplatissement

et de la diminution des kératinocytes), la jonction dermo-épidermique (elle perd ses ondulations assurant la connexion et les échanges entre derme et épiderme) et le derme, sujet à une atrophie et à des phénomènes de détérioration des protéoglycanes et de glycation altérant sa structure... **Autant de déficiences que ERICSON LABORATOIRE cible de manière transversale dans l'optique de favoriser la régénération de la matrice extra-cellulaire (derme), d'assurer la cohésion cutanée (jonction dermo-épidermique) ou bien encore de compenser la perte de lipides / céramides liée à l'âge (épiderme).** Cette approche exhaustive influence donc positivement les 3 compartiments de la peau pour un effet anti-âge global, une vitalité exceptionnelle et l'éclat d'une nouvelle jeunesse.

DERME

STIMULER LE RENOUVELLEMENT CELLULAIRE

- Stimule l'activité des fibroblastes et la production de protéines structurelles : collagène I et III, élastine.
- Augmente le contenu d'acide hyaluronique dans la MEC.
- Facilite la réticulation du collagène.
- Minimise les réponses inflammatoires.

JDE

OPTIMISER LA STRUCTURE DE LA PEAU

- Booster la synthèse des protéines clés de la JDE : collagène IV, VII, laminine.
- Restaure les ondulations de la JDE.

ÉPIDERME

RENFORCER LA FONCTION BARRIÈRE

- Optimiser le processus de différenciation des kératinocytes.
- Restaure la cohésion et l'épaisseur de l'épiderme.
- Redonne au teint une tonalité plus rosée propre aux peaux jeunes et minimise les irrégularités pigmentaires.
- Améliore l'hydratation et la résistance au stress oxydatif.

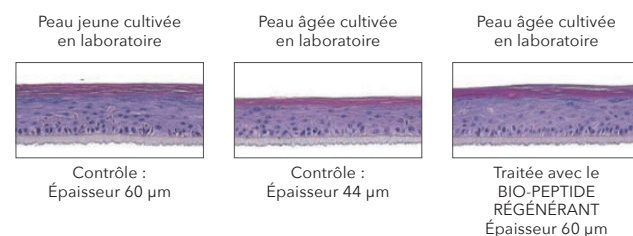
3 PUISSANTS ACTIFS AGISSANT EN SYNERGIE

1. BIO-PEPTIDE RÉGÉNÉRANT

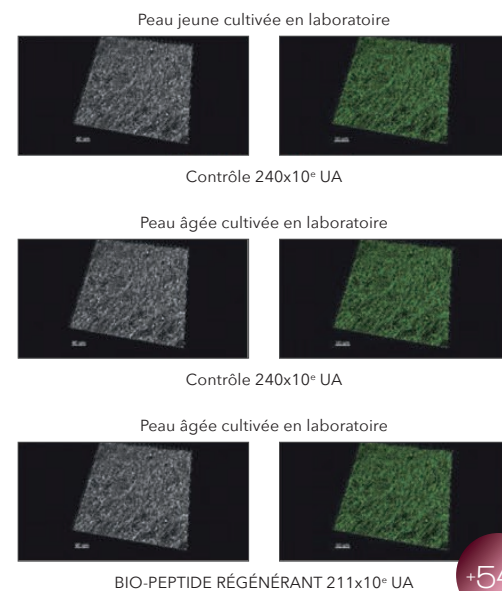
UNE EFFICACITÉ ANTI-ÂGE GLOBALE SIMILAIRE À CELLE DU RÉTINOL, MAIS PLUS ADAPTÉE À LA FINESSE ET À LA SENSIBILITÉ DES PEAUX MATURES OU DÉVITALISÉES.

Chacun le sait, le rétinol est un actif anti-âge capable de cibler les 4 principaux signes du vieillissement : perte de substance, diminution de l'élasticité, irrégularités pigmentaires et peau plus fine et moins résistante. Mais s'il est généralement bien toléré par les peaux épaisses et mixtes à grasses, le rétinol (et ses dérivés) peut cependant s'avérer irritant et provoquer des effets secondaires, notamment chez les peaux matures généralement plus fines et sèches. **C'est ce qui a poussé ERICSON LABORATOIRE à rechercher des molécules alternatives présentant des propriétés similaires à celles du rétinol mais sans ses désagréments, à l'instar de ce BIO-PEPTIDE RÉGÉNÉRANT - obtenu par un procédé innovant d'éco-extraction enzymatique sur de la canneberge, permettant un tri moléculaire de peptides particulièrement riches en acides aminés - qui stimule l'activité biologique transversale dans les 3 compartiments cutanés pour une efficacité anti-âge rapide et puissante.** Véritable agent de remodelage matriciel capable d'agir également sur la JDE et de booster la fonction barrière, ce principe actif multi-bénéfiques offre une action transversale sur plusieurs cibles biologiques cutanées pour une efficacité régénérante globale.

EFFICACITÉ CLINIQUE



ÉPAISSEUR DE L'ÉPIDERME RESTAURÉE À 100% DU NIVEAU D'UNE PEAU JEUNE.⁽¹⁾



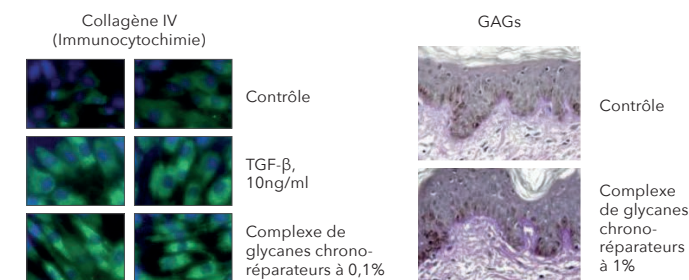
SYNTHÈSE DE COLLAGÈNE I : RESTAURÉE À 54% DU NIVEAU D'UNE PEAU JEUNE.⁽²⁾
SYNTHÈSE DE MMP-1 : DIMINUÉE À 45% DU NIVEAU D'UNE PEAU JEUNE.⁽²⁾
SYNTHÈSE D'ACIDE HYALURONIQUE : RESTAURÉE À 33% DU NIVEAU D'UNE PEAU JEUNE.⁽²⁾
SYNTHÈSE D'AQUAPORINES 3 : RESTAURÉE À 74% DU NIVEAU D'UNE PEAU JEUNE.⁽²⁾
RÉSISTANCE AU STRESS OXYDATIF (SOD1) : +12%⁽³⁾

(1) Test in vitro de 14 jours réalisé sur des fibroblastes âgés incubés en milieu de culture contenant 0,5% de BIO-PEPTIDE RÉGÉNÉRANT. (2) Test in vitro de 14 jours réalisé sur des fibroblastes âgés dans un milieu de culture contenant 0,1% de BIO-PEPTIDE RÉGÉNÉRANT. (3) Étude comparative après transcription inverse de l'ARN sur des cellules jeunes et âgées après un test de 48 heures sur un prélèvement de cellules préalablement incubées à 37% dans un milieu de culture contenant 0,1% de BIO-PEPTIDE RÉGÉNÉRANT.

2. TECHNOLOGIE TIME-CONTROL

UN COMPLEXE « PROLONGATEUR DE JEUNESSE CELLULAIRE » À BASE DE GLYCANES ASSOCIÉ À UN GLYCOPOLYMÈRE « LIFTANT » POUR UN EFFET JEUNESSE INSTANTANÉMENT VISIBLE ET DURABLE.

Inspirée des dernières découvertes en glycobiologie, SUPREME 4D contient une forte concentration d'oligosaccharides, des sucres complexes interagissant avec des récepteurs spécifiques localisés à la surface des différentes cellules cutanées pour assurer la communication cellulaire. L'actif utilisé provient d'un extrait hydrolysé de graines de lin particulièrement riche en monomères de xylose, galactose, glucose et rhamnose reconnus pour leur capacité à réactiver les mécanismes de communication cellulaire et de régénération cutanée. **Ces glycanes chrono-réparateurs sont fondamentaux dans la transmission de messages biologiques indispensables au maintien de l'homéostasie cutanée et aux processus de synthèse, de prolifération et de différenciation cellulaires. Ils se sont révélés particulièrement efficaces sur les cibles biologiques impliquées dans la restructuration des tissus et la prévention du vieillissement cutané.** Ils complètent parfaitement l'action du Bio-Peptide Régénérant pour une efficacité accrue sur le renouvellement cellulaire et la structure de la peau.



X2 COLLAGÈNE IV EN 48 HEURES.⁽⁴⁾
+63% COLLAGÈNE III EN 6 JOURS.⁽⁵⁾
+56% COLLAGÈNE II EN 6 JOURS.⁽⁵⁾

INHIBITION DE L'HYALUROIDASE : -59% EN 6 JOURS.⁽⁶⁾
INHIBITION DE L'HÉPARANASE : -69% EN 6 JOURS.⁽⁶⁾
+130% D'AUGMENTATION DES GAGS POUR UNE HYDRATATION INTENSE EN 6 JOUR.⁽⁶⁾
+34% DE PROLIFÉRATION DES FIBROBLASTES EN 72 HEURES.⁽⁶⁾
FERMETÉ DE LA PEAU : +14% EN 28 JOURS.⁽⁷⁾

3. HUILES VÉGÉTALES PRÉCIEUSES

UNE SÉLECTION EXPERTE D'HUILES CONCENTRÉES EN PHYTO-NUTRIMENTS RECONNUS POUR LEURS PROPRIÉTÉS RÉGÉNÉRANTES, NOURRISSANTES ET PROTECTRICES.

Les huiles naturelles utilisées dans SUPREME 4D ont été extraites de 3 plantes sélectionnées pour leur très grande richesse en acides gras, vitamines (notamment tocophérol ou vitamine E), polyphénols et minéraux. **Ces huiles ont une grande affinité avec la peau et leurs constituants sont facilement absorbés par les phospholipides des membranes cellulaires pour aider à renforcer la couche hydrolipidique de la peau et stabiliser la production de sébum.** Citons notamment l'huile de Rose Musquée source d'acides gras essentiels (qui pour rappel ne sont pas synthétisés par la peau), vitamines A, C et E, indispensables pour stimuler la production de céramides. À ses côtés, l'huile de Cameline s'impose, du fait de sa concentration à hauteur de 85 % en acide oléique, comme un puissant ingrédient apaisant et reconstituant. Quant à l'huile de Marula, riche en oméga 3, 6 et 9 ainsi qu'en vitamines C et E, elle préserve l'équilibre lipidique cutané, favorise l'éclat et protège des radicaux libres.

(4) Test in vitro réalisé sur des cellules incubées dans un milieu de culture contenant 0,1% de Complexe de glycanes chrono-réparateurs. (5) Test sur biopsie prélevée sur un sujet de 44 ans incubée dans un milieu de culture contenant 1% de Complexe de glycanes chrono-réparateurs après 6 jours. (6) Cultures monocouches de fibroblastes humains normaux. Incubation pendant 72 heures dans un milieu de culture contenant 0,1% de Complexe de glycanes chrono-réparateurs. (7) Amélioration du volume de la dépression cutanée mesurée sur 22 sujets après une application biquotidienne pendant 28 jours d'une formule contenant 1% de Complexe de glycanes chrono-réparateurs.

4 SOINS 4 DIMENSIONS

ÉLIXIR REVITA-LIFTANT >

C'est bien simple, cet élixir est si efficace qu'on peut constater son efficacité tensive dès la première application, ce qui s'explique notamment par le fait qu'il renferme un glyco-polymère filmogène développé à partir de galactomannanes de *Caesalpinia spinosa* (un arbuste extrémophile) et de galactanes sulfatés de *Kappaphycus alvarezii* (une algue d'eau chaude). **En formant un maillage à la surface du visage, il assure une action sculptante particulièrement convaincante, un bénéfice immédiat doublé d'un bénéfice sur le moyen terme puisque jour après jour, il aide aussi à raffermir les tissus et à remodeler les traits pour une revitalisation durable de la peau.** Quoi de plus évident lorsqu'on découvre qu'il délivre la puissance d'un bio-peptide régénérant aux propriétés anti-âge rétinol-like et d'un complexe de glycanes chrono-réparateurs à l'action régénérante. Une formule à la pointe des dernières recherches permettant de soutenir les fonctions cellulaires essentielles à une peau visiblement plus jeune, plus dense et plus lumineuse à laquelle contribuent également l'extrait de racine de Ginseng raffermissant, l'Acide Hyaluronique repulpant et redensifiant ou bien encore l'huile de Rosier Muscat anti-oxydante et révélatrice d'éclat.



< CRÈME TONI-LIFTANTE

Souvent assez riches, les soins spécifiquement pensés pour répondre aux besoins des peaux matures sèches ne conviennent pas toujours à celles sujettes aux brillances et en quête de texture non grasse. Ces dernières apprécieront sans le moindre doute cette crème hautement reconstituante mais légère, fondante et veloutée, offrant en prime un effet « lift » doux à l'application. À la clé, une sensation instantanée de remodelage et d'énergie ainsi que, jour après jour, une action notable sur l'homogénéité du teint, la réduction des rides, la luminosité et la fermeté. **Au cœur de sa formule développée à la lueur des dernières avancées en médecine régénérative, on retrouve les ingrédients majeurs de la ligne SUPREME 4D que sont le bio-peptide régénérant aux propriétés anti-âge rétinol-like, le complexe de glycanes chrono-réparateurs à l'action régénérante, le glyco-polymère filmogène à l'effet lift immédiat ou bien encore l'huile de Cameline riche en omégas-3 anti-inflammatoires et en phytostérols antioxydants.** Une synergie à la probante action certes, mais dont on salue aussi le subtil parfum signature de la gamme, laissant notamment s'épanouir des notes reconfortantes de pêche, de fleurs blanches et de musc blanc.

CRÈME ÉCLAT RAFFERMISSANTE >

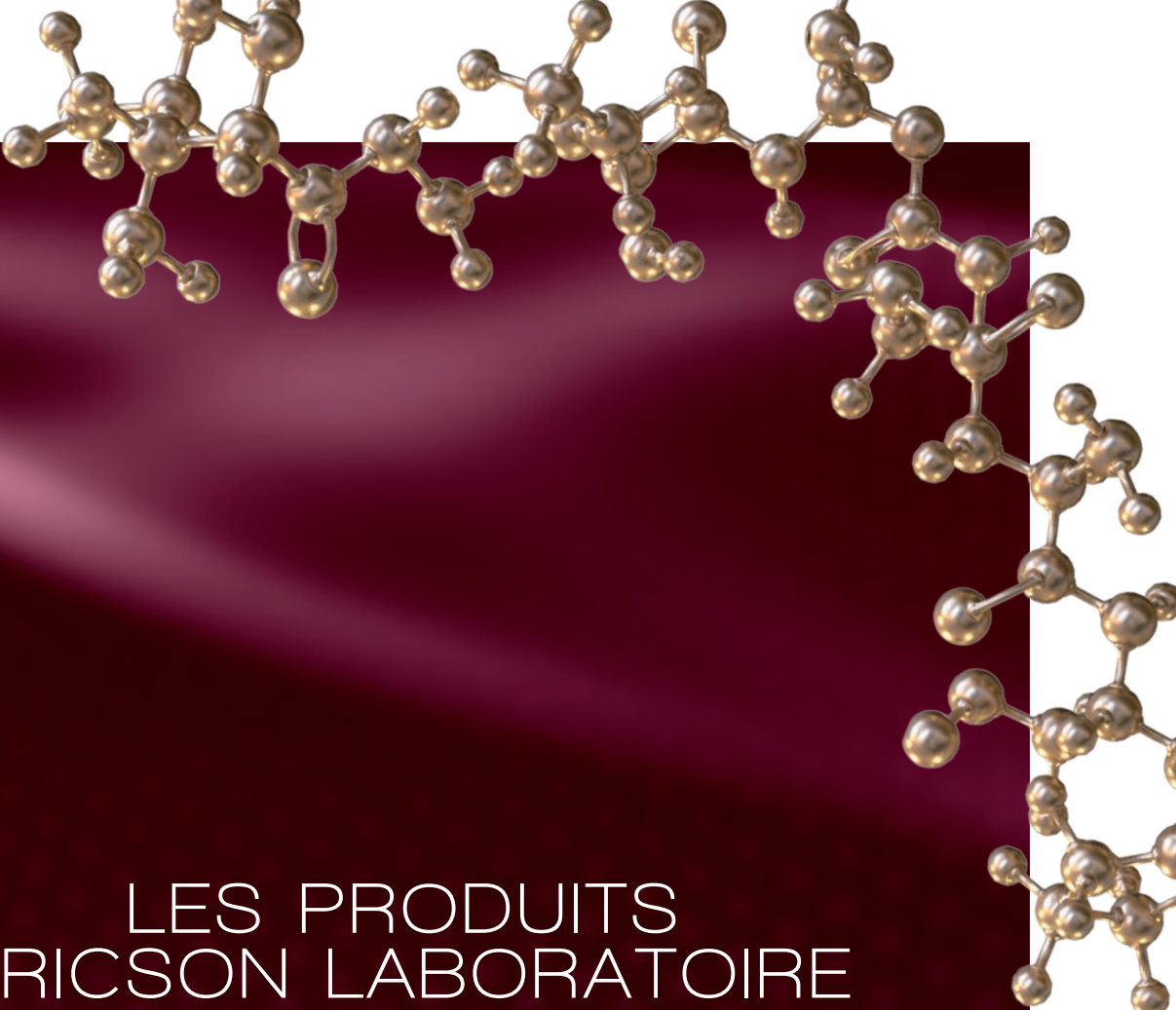
On le confesse, on fond en premier lieu pour son parfum tout en sophistication et sa texture singulière qui, malgré son indéniable richesse, fusionne avec la peau avec une étonnante rapidité. **Un soin pensé pour les peaux sèches et résolument plaisant à appliquer donc, mais qui convainc avant tout par son efficacité et sa capacité à améliorer progressivement la fermeté et la densité de la peau pour une apparence plus jeune, tout en assurant une protection anti-âge durable.** Pour nous en garantir, elle mise sur une formule avant-gardiste misant notamment sur un bio-peptide régénérant aux propriétés anti-âge rétinol-like, sur un complexe de glycanes chrono-réparateurs source d'une restructuration cutanée, ou bien encore sur l'huile de Marula aux propriétés hydratantes, éclaircissantes et anti-inflammatoires grâce à sa teneur élevée en acides gras omégas-6 et 9. À leurs côtés et pour une action encore renforcée, ERICSON LABORATOIRE mise sur deux ingrédients à l'efficacité depuis longtemps attestée, l'Acide Hyaluronique redensifiant et le beurre de Karité riche en vitamines antioxydantes et en céramides pour aider à restaurer le film hydrolipidique.



< CRÈME DENSI- RÉGÉNÉRANTE

Spécifiquement pensée pour les peaux très sèches et très carencées, cette crème riche - qui sera aussi parfaite en soin de nuit pour tout un chacun - se distingue par sa texture extrêmement généreuse, riche en actifs régénérants et en oléo-extraits relipidants et protecteurs. Elle laisse la peau douce et plus confortable que jamais, c'est indéniable, mais ce qu'on retiendra surtout d'elle, c'est la facilité avec laquelle elle agit globalement sur la bonne santé de la peau. **Une évidence lorsqu'on sait qu'elle s'appuie sur une formule de pointe dans laquelle on peut mentionner la présence d'un bio-peptide aux propriétés anti-âge rétinol-like ou bien encore d'un complexe de glycanes chrono-réparateurs à l'action régénérante et restructurante.** Pour apporter tous les acides gras essentiels à l'élasticité et au confort de la peau, on peut compter en prime sur les huiles d'Onagre et de Bourrache hautement antioxydantes.





LES PRODUITS
ERICSON LABORATOIRE
SONT DISPONIBLES SUR
ERICSON-LABORATOIRE.COM
ET EN INSTITUTS DE BEAUTÉ