

TOUT CE QUE VOUS DEVEZ SAVOIR SUR...

VANILLA PUMPKIN

SENTEUR AUTOMNALE & CHALEUREUSE

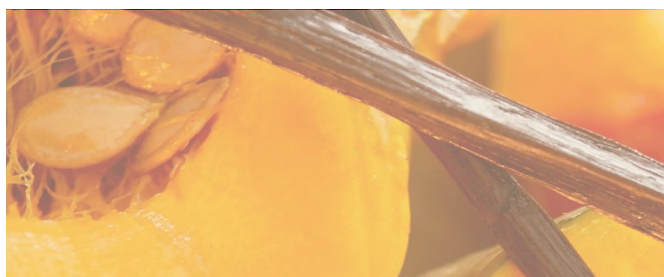
HÉROS DE GAMME



QU'EST-CE QUE C'EST?

Une gamme de produits pour Corps et Bains en édition limitée, avec un parfum délicieux, chaud et douillet, parfait pour se mettre dans l'esprit de la saison automnale. Pour les **peaux normales à sèches**.

Notre célèbre mélange d'extraits de vanille et de parfums de citrouille est enfin de retour pour que vous puissiez vous réchauffer dans 3 formats spéciaux.



LA PYRAMIDE OLFACTIVE

NOTES DE TÊTE :

Lait d'amande

NOTES DE COEUR :

Citrouille, Caramel aux noisettes, Sirop d'érable

NOTES DE FOND :

Vanille, Crème Brûlée

LE SAVIEZ-VOUS?

Tous les produits de notre gamme Vanilla Pumpkin sont certifiés par The Vegan Society !

WHAT THE RANGE DOES

- 1 Senteur Automnale Chaude**
Trois formats différents pour se faire plaisir avec cette senteur de saison : un doux parfum de citrouille cuite au four avec des notes de caramel de noisette, de sirop d'érable et de lait d'amande.
- 2 Sauveur des Peaux Sèches**
Toutes nos formules sont enrichies avec des ingrédients nourrissants issus du commerce équitable. La peau sèche sera nourrie tout au long de l'automne !
- 3 Un Sort ou Un Soin**
Utiliser chaque produit indépendamment pour un soin rapide ou accordez-vous une vraie pause douceur avec un soin complet et retrouvez une peau douce, lisse et légèrement parfumée




CONVIENT AUX:

Peaux normales à sèches*

* Le beurre corporel Vanilla Pumpkin a été testé sur les peaux sensibles.

VEGAN	AU MOINS 90% D'INGRÉDIENTS D'ORIGINE NATURELLE
TESTÉ DERMATOLOGIQUEMENT	
CONÇU DE MANIÈRE DURABLE LES EMBALLAGES CONTIENNENT DES MATÉRIAUX RECYCLÉS	

GAMME VANILLA PUMPKIN

PRODUITS	NATURALITÉ %	BIENFAITS CLÉS	UTILISATION	INGRÉDIENTS CLÉS	PACK
<p>CRÈME DE DOUCHE</p> 	90	<ul style="list-style-type: none"> • Une crème de douche richement moussante et délicatement nettoyante • Elimine les impuretés de la peau et la laisse délicatement parfumée 	<ul style="list-style-type: none"> • Sautez dans la douche et mouillez-vous. • Massez votre peau avec une noisette de crème de douche pour obtenir une mousse douce et soyeuse sur l'ensemble du corps. • Rincez bien. 	<p>CFT ALOE VERA BIO du Mexique</p> <p>EXTRAIT DE VANILLE de Madagascar</p>	<ul style="list-style-type: none"> • Bouteille en PET 100 % recyclé, y compris du plastique recyclé CFT provenant d'Inde • Bouchon en mono-matériau
<p>BEURRE CORPS</p>  <p>HÉROS DE GAMME</p>	96	<ul style="list-style-type: none"> • Beurre corporel crémeux qui fond en un beurre onctueux lorsqu'il est chauffé sur la peau • Nourrit et protège la peau • 96 heures d'hydratation • Testé dermatologiquement 	<ul style="list-style-type: none"> • Massez sur peau sèche ou humide jusqu'à ce que le produit soit entièrement absorbé. • Idéal pour s'hydrater après la douche ! 	<p>BEURRE DE KARITÉ CFT du Ghana</p> <p>HUILE DE GRAINES DE SÉSAME CFT du Nicaragua</p> <p>EXTRAIT DE VANILLE de Madagascar</p>	<ul style="list-style-type: none"> • Pot en plastique 100% recyclé Incluant du plastique recyclé CFT d'Inde • Couvercle en aluminium
<p>CRÈME POUR LES MAINS</p> 	96	<ul style="list-style-type: none"> • Une crème hydratante légère et pratique pour aider à nourrir les mains • 48 heures d'hydratation 	<ul style="list-style-type: none"> • Massez vos paumes et vos doigts jusqu'à absorption complète du produit pour aider à adoucir et à lisser les mains normales à sèches. 	<p>BEURRE DE KARITÉ CFT du Ghana</p> <p>CFT HUILE D'AMANDES DOUCES BIO d'Espagne</p> <p>HUILE DE BASSIL BIO CFT du Brésil</p> <p>EXTRAIT DE VANILLE de Madagascar</p>	<ul style="list-style-type: none"> • Emballage en aluminium 100% recyclable • Bouchon recyclable*

VEGAN

*Lorsque les installations locales le permettent.