

PHYT'S

ÉDITION
LIMITÉE



UN PHARE AON DANS LA NUIT

Serrure, mesure du pouls, calendrier, perruque... et tant d'autres choses encore, elle est forcément impressionnante, la liste des inventions que l'on doit à l'Égypte ancienne, un peuple indéniablement en avance sur son temps. À sa plus humble mesure et sans jamais bien sûr prétendre avoir marqué l'Histoire autant que lui, PHYT'S s'est tout de même également distingué par son esprit visionnaire. C'est qu'à sa naissance en 1972, la beauté biologique et engagée était quelque chose de totalement novateur, sortant en tout cas des codes établis à l'époque. **Alors finalement, c'est un peu comme une évidence aujourd'hui que la marque lotoise, via sa ligne sensorielle de soins du corps Bionatural, rend hommage à la majestueuse Égypte à travers un nouveau duo de soins enivrants et un protocole holistique, promesse d'une véritable immersion dans l'ère des Pharaons.**

PETIT NIL DOUILLET



ÉDITION LIMITÉE

Lait de Douche Élixir Royal

Divin'Égypte

Bionatural by PHYT'S

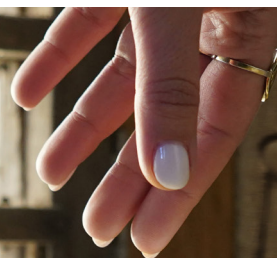
Flacon 200ml, 18€60*

LAIT DE DOUCHE

Lorsqu'on pense « Égypte » et « beauté », le premier secret qui nous vient spontanément à l'esprit, ce sont forcément les bains de lait d'ânesse dont raffolait paraît-il Cléopâtre. Un plaisir pas très 2023 (le lait d'ânesse, on a connu plus **vegan** comme ingrédient et le bain n'est pas très bon pour le bilan carbone de la planète !) mais sûr que la Reine d'Égypte aurait apprécié procéder à sa toilette avec ce lait de douche revitalisant et adoucissant. Sans savon et enrichi en agents surgraisants, il fond sur la peau et élimine les impuretés tout en respectant son équilibre naturel. **Sa recette très qualitative mise notamment sur les huiles végétales bio de Cumin Noir et de Tournesol, ainsi que sur l'extrait d'Aloe Vera bio adoucissant et la Vitamine E antioxydante.** Bref, tout ce qu'il faut pour envelopper la peau d'un voile de douceur, mais également d'un irrésistible parfum de Figue Ambrée. Une fragrance majestueuse, à la fois gourmande, sensuelle et énigmatique, comme peuvent l'être les pyramides qui ne cessent de dévoiler de nouveaux secrets.

BAUME SACRÉ

Gommes, résines, huiles parfumées, lotions, fards... c'est peu de dire que les Égyptiens ont grandement contribué à l'émergence de produits de beauté naturels. Sûrs alors qu'ils auraient su apprécier la formule de ce soin universel visage & corps, justement pensé comme un hommage aux onguents de l'époque. À la fois régénérant et nourrissant, ce baume onctueux et ultra-nourrissant confère à la peau douceur et souplesse, tout en déposant à sa surface un délicieux parfum Figue Ambrée sensuel et rémanent. **Un vrai plaisir pour les sens, même si c'est avant tout la peau qui se régale de sa formule **vegan** engagée associant l'huile de Cumin noir (elle était déjà sacrée au temps des Pharaons) et beurre de Karité, le secret de beauté de la reine Néfertiti.** Tout ce qu'il faut en somme pour préserver l'épiderme du dessèchement cutané et le protéger des agressions extérieures puisqu'il contient également de la vitamine E antioxydante. Multi-usages, on peut l'utiliser de bien des manières, localement ou sur des zones plus étendues, en après-soleil cet été par exemple.



ÉDITION LIMITÉE

Baume Sacré

Divin'Égypte

Bionatural by PHYT'S

Tube 100ml, 28€60*



ÉDITION LIMITÉE

Protocole Divin'Égypte

Bionatural by PHYT'S

90 minutes, à partir de € *

LE VOYAGE SE PROLONGE EN INSTITUT.

Vous rêviez depuis longtemps d'une croisière sur le Nil, à la découverte de la majestueuse Égypte ? Avec plaisir, PHYT'S vous y embarque et c'est dans l'accueillante cabine de votre institut que le voyage débute. Fermez les yeux, la chaleur du désert vous emmène à l'ombre des pyramides dans la quiétude de temples reculés. **Le temps d'une escale holistique, parfums et couleurs divines se mêlent aux richesses des ingrédients, dans un rituel prestigieux et envoûtant, où le corps et l'esprit sont au centre de toutes les attentions.** Ce modelage de 90 minutes se compose de 3 étapes toutes plus agréables et apaisantes les unes que les autres.

On aime l'alternance des manœuvres, oscillant entre points de pression à sec sur le visage et effleurements corporels réalisés à l'aide d'huile chauffée délicatement parfumée. **Sans doute ne nous en rendrons-nous pas compte, déjà en train de s'abandonner aux songes sous les mains expertes de notre esthéticienne, mais ses mouvements sont inspirés de la mythologie égyptienne et des hiéroglyphes. L'obélisque et le serpent sont à l'origine des gestes réalisés au niveau des jambes, la pyramide et le soleil levant ont inspiré les manœuvres permettant de dénouer les tensions au niveau du dos tandis que le crocodile, animal sacré des Égyptiens, guide la gestuelle du modelage pratiqué sur le ventre.** Une approche inédite, tout ce qu'il faut en somme pour une détente totale et entraîner l'esprit et les émotions vers une paix intérieure.

D'abord manuel avec une alternance de manœuvres lentes et plus intenses (pressions, lissages, pétrissages, pincements, mouvements alternatifs, mouvements de va-et-vient, mouvements circulaires, étirements...), ce protocole intègre dans un second temps un rouleau de massage en bois afin de travailler plus spécifiquement sur certaines parties du corps. **C'est le premier rituel PHYT'S intégrant les bienfaits de la madothérapie, à l'aide d'un rouleau à roues crantées idéal pour amplifier le sentiment de plénitude qui nous gagne inexorablement. Une expérience singulière dont on ressort la peau extrêmement douce et relaxée comme elle ne l'avait plus été depuis longtemps.**

Les produits PHYT'S sont disponibles en institut de beauté